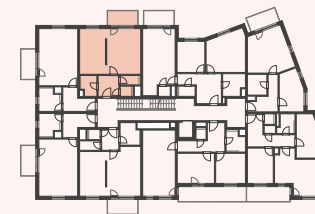


## UBYTOVACÍ JEDNOTKA BN 4.07

### 1 + KK | 4.NP | 56,7 m<sup>2</sup>

VH	vstupní hala	6,2 m <sup>2</sup>
OP	obývací pokoj + kk	38,2 m <sup>2</sup>
KO	koupelna	4,6 m <sup>2</sup>
KM	komora	2,6 m <sup>2</sup>
WC	WC	2,1 m <sup>2</sup>
<b>Čistá plocha</b>		<b>53,7 m<sup>2</sup></b>
<b>Zastavěná plocha</b>		<b>3,0 m<sup>2</sup></b>
<b>CELKEM</b>		<b>56,7 m<sup>2</sup></b>
BA	balkon	6,0 m <sup>2</sup>

4.NP



situace - budova B

